

WEITERE ANGEBOTE FÜR MENSCHEN MIT DEMENZ

AGMaktiv

Mit „AGMaktiv“ bieten wir Menschen mit Demenz im Frühstadium und ihren Angehörigen ein vielfältiges Aktivprogramm an. Bei den Angeboten stehen Geselligkeit, Freude, Austausch und die Stärkung vorhandener Fähigkeiten im Vordergrund.

Demenz mitten im Leben (DemiL)

Dieses Angebot richtet sich an Menschen mit Demenz im Frühstadium, die unter 65 Jahre alt sind und ihre Angehörigen. Sie kommen in zwei verschiedenen, von Fachkräften geleiteten Gruppen zusammen und haben die Möglichkeit, sich untereinander auszutauschen und Informationen zu verschiedenen Themen zu erlangen.

Häusliche Begleitung durch Ehrenamtliche

Unsere geschulten Ehrenamtlichen besuchen einmal in der Woche für zwei bis drei Stunden den Menschen mit Demenz und gehen einer Aktivität nach, die sich die Person wünscht. Eine Fachkraft koordiniert und begleitet die ehrenamtlichen Einsätze und steht immer für Fragen zur Verfügung.

UNSERE ANGEBOTE AUF EINEN BLICK

Kompetente Beratung

Wir beraten Sie vor Ort, telefonisch, per Mail oder virtuell. Unsere Beratung ist kostenfrei und unabhängig.

Austausch und Zusammenhalt

In unseren Gesprächsgruppen erfahren Sie Anregungen, Ermutigung und Rückhalt.

Gemeinsam aktiv

Bei unseren vielfältigen Angeboten können Menschen mit Demenz im frühen Stadium ihre Freizeit aktiv gestalten.

Hilfe vor Ort

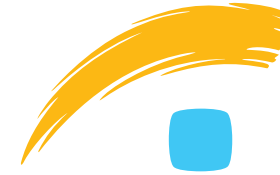
Geschulte Ehrenamtliche entlasten Sie bei der Betreuung zu Hause.

Informationen

Wir bieten Ihnen aktuelle Informationen zu Demenz, Pflege, Therapie und Forschung, u.a. in Vorträgen, Fortbildungen, Broschüren und digital.

Wissen hilft

Unsere Bildungsangebote stärken Menschen mit Demenz, Angehörige, freiwillig Engagierte, Fachkräfte und Interessierte in ihrer Kompetenz.



**Alzheimer
Gesellschaft
München e.V.**

**Mit neuer
Zuversicht!**

TROTZDEMENZ

GESPRÄCHSGRUPPEN FÜR MENSCHEN MIT DEMENZ UND IHRE ANGEHÖRIGEN

TERMINE 2026



SPENDENKONTO

Stadtsparkasse München
IBAN DE22 7015 0000 0068 1931 01

Nutzen Sie auch die Online-Spende über:
www.agm-online.de/ueber-uns/spenden

KONTAKT

Alzheimer Gesellschaft München e.V.
Josephsburgstr. 92
81673 München

089 / 475185
info@agm-online.de
www.agm-online.de





TROTZDEMENZ

Die Diagnose einer Demenz ist ein einschneidendes Ereignis im Leben von Menschen mit Demenz und ihren Angehörigen. Gerade in dieser Zeit kann der Austausch mit Menschen, die sich in einer ähnlichen Situation befinden, entlastend sein. In einer Gesprächsgruppe können Ängste und Gefühle wie Hilflosigkeit und Trauer zur Sprache gebracht und mit anderen geteilt werden. Auch kann das Weitergeben von eigenen Erfahrungen neue Perspektiven für andere eröffnen.

TrotzDemenz richtet sich an **Menschen mit Demenz ab 65 Jahren** im frühen Stadium der Erkrankung und ihre Angehörigen. In zwei parallel stattfindenden Gruppen werden die Menschen mit Demenz und ihre Angehörigen unter Anleitung von Fachkräften begleitet. Auf Wunsch findet auch Informationsvermittlung zu verschiedenen Themen statt.

Die Treffen sind immer in Präsenz – eine regelmäßige Teilnahme ist empfehlenswert aber nicht notwendig.

TERMINE FÜR 2026

Die Alzheimer Gesellschaft München e.V. bietet zwei TrotzDemenz-Gruppen an - eine am Vormittag und eine am Nachmittag. Die Termine finden Sie im Folgenden:

TrotzDemenz I	TrotzDemenz II
12. Januar	12. Januar
09. Februar	09. Februar
23. März	09. März
13. April	13. April
04. Mai	11. Mai
15. Juni	08. Juni
06. Juli	06. Juli
10. August	03. August
07. September	24. September
05. Oktober	29. Oktober
09. November	26. November
07. Dezember	17. Dezember
Uhrzeit: 16-18 Uhr	Uhrzeit: 10-12 Uhr

INFORMATIONEN

Für die Teilnahme an den Gesprächsgruppen ist zur besseren Planung eine Anmeldung erwünscht unter: 089 / 475185 oder info@agm-online.de.

Die Teilnahme ist kostenfrei, Spenden sind jedoch sehr willkommen.

Vor dem ersten Besuch einer Gesprächsgruppe empfehlen wir eine persönliche Beratung. Vereinbaren Sie hierzu einen Termin mit uns.

Veranstaltungsort ist die Geschäftsstelle der Alzheimer Gesellschaft München e.V.

Dieses Projekt wird aus Mitteln des Bayerischen Staatsministeriums für Gesundheit, Pflege und Prävention und aus Mitteln der Arbeitsgemeinschaft der Pflegekassenverbände in Bayern (soziale Pflegekassen) und der Privaten Pflegepflichtversicherung gefördert.



Bayerisches Staatsministerium für Gesundheit, Pflege und Prävention

